

FONDO NUOVE COMPETENZE



LA GUIDA COMPLETA



Fondo Nuove Competenze CRITERI E MODALITÀ DI APPLICAZIONE



LARISORSAUMANA
FORMAZIONE FINANZIATA

Riferimenti Normativi

- ❑ ANPAL: Determina n. 461 del 4 novembre 2020
- ❑ ANPAL: Avviso del 4 novembre 2020 (termini e modalità di presentazione delle istanze, nonché i requisiti per l'approvazione delle stesse)
- ❑ Decreto interministeriale 9 ottobre 2020
- ❑ Successive modifiche e integrazioni

Premessa

DECRETO RILANCIO



Ministero dello
sviluppo economico

L'articolo 88 del Decreto "Rilancio" ha disposto l'**istituzione presso l'ANPAL del Fondo Nuove Competenze (FNC)**, la cui finalità è quella di "innalzare il livello del capitale umano nel mercato del lavoro, offrendo ai lavoratori l'opportunità di acquisire **nuove o maggiori competenze** e di dotarsi degli strumenti utili per adattarsi alle nuove condizioni del mercato del lavoro, sostenendo le imprese nel processo di adeguamento ai nuovi modelli organizzativi e produttivi determinati dall'emergenza epidemiologica da Covid-19"

Proroga Domande



Proroga fino al 30 giugno per accordi collettivi e domande

Il nuovo decreto approvato dal Ministero del Lavoro di concerto con il Ministero dell'Economia e delle Finanze ha spostato il termine al 30 giugno 2021, sia per la sottoscrizione degli accordi che per la presentazione delle domande all'ANPAL.

Obiettivi

1 - riduzione dell'orario di lavoro

2 - maggiore formazione dei lavoratori

Le risorse messe in campo (nazionali ed europee) mirano a fronteggiare la crisi connessa al perdurare dell'emergenza epidemiologica puntando sulla formazione dei lavoratori.



Vantaggi



Il Fondo Nuove Competenze consente agli **imprenditori** di **rimodulare l'orario lavorativo** dei dipendenti, **senza diminuir loro lo stipendio**, e destinare parte di questo tempo **a percorsi formativi** e di riqualificazione **senza costi per l'azienda**.



**l'impresa risparmia
sugli stipendi per le
ore di formazione**

**Le ore non lavorate
sono coperte dal
fondo.**



**Le retribuzioni dei
lavoratori non
subiscono alcuna
decurtazione**

Chi può richiedere i contributi a fondo perduto

Datori di lavoro privati che abbiano stipulato **accordi di rimodulazione dell'orario di lavoro** per mutate esigenze organizzative e produttive dell'impresa stabilendo che parte dell'orario di lavoro sia finalizzato alla realizzazione di appositi percorsi di sviluppo delle competenze del lavoratore.

Lavoratori dipendenti occupati nelle imprese ammesse a beneficiare dei contributi finanziari del FNC o in **somministrazione**, per i quali è ridotto l'orario di lavoro a fronte della partecipazione a **percorsi di sviluppo delle competenze**, previsti dall'accordo collettivo.

Novità



2021

Nella prima versione della misura gli accordi dovevano individuare i fabbisogni del datore di lavoro in termini di nuove o maggiori competenze, collegate all'introduzione di innovazioni organizzative, tecnologiche, di prodotto, di processo o servizi, o fare riferimento allo sviluppo di competenze finalizzate ad incrementare l'occupabilità del lavoratore, anche al fine di promuovere processi di mobilità o ricollocazione in altre realtà lavorative.

Con il nuovo decreto interministeriale a questo si aggiunge l'obbligo di allegare una **valutazione personalizzata delle competenze del lavoratore**, dei suoi bisogni formativi e l'attestazione degli obiettivi conseguiti.

Gli accordi collettivi devono



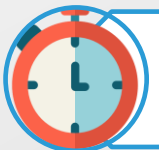
Essere **sottoscritti** entro il 30 Giugno 2021



Prevedere **progetti formativi**



Stabilire il **numero dei lavoratori** coinvolti nell'intervento



Stabilire il numero di **ore dell'orario** di lavoro da destinare a percorsi formativi



Se l'impresa eroga in proprio la formazione deve dimostrare il possesso dei **requisiti** tecnici, fisici e professionali di capacità formativa

Gli accordi collettivi devono



Nell'accordo vanno indicati i fabbisogni del datore di lavoro in termini di nuove o maggiori competenze, legati alla introduzione di innovazioni organizzative tecnologiche, di processo di prodotto o servizi in risposta alle mutate esigenze produttive dell'impresa e del relativo adeguamento necessario per qualificare e riqualificare il lavoratore.



Gli accordi collettivi possono prevedere, inoltre, attività formative finalizzate ad incrementare l'occupabilità del lavoratore anche per promuovere processi di mobilità e ricollocazione in altre realtà lavorative coerenti con il sistema regionale di individuazione, validazione e certificazione delle competenze.

I progetti

Ad ogni istanza di contributo (riferito alla quota di retribuzione e contribuzione oraria oggetto di rimodulazione) deve essere allegato un progetto per lo sviluppo delle competenze che individui:

Obiettivi di apprendimento in termini di competenze

Destinatari

Soggetto erogatore

Oneri

Modalità di svolgimento del percorso di apprendimento e la relativa **durata**

(che può anche protrarsi oltre il 30 giugno 2021)

Chi può erogare i percorsi formativi

Tutti gli **enti accreditati** a livello nazionale e regionale

Altri soggetti che per statuto o istituzionalmente, sulla base di specifiche disposizioni legislative o regolamentari anche regionali, svolgono attività di formazione

La stessa impresa che ha presentato domanda di contributo, qualora sia previsto dall'accordo collettivo e dimostri il possesso dei requisiti tecnici, fisici e professionali di capacità formativa

Come funziona

- Le **piccole e grandi imprese** che intendono accedere al Fondo Nuove Competenze, dovranno innanzitutto raggiungere un **accordo con i sindacati** sul progetto formativo e successivamente presentare l'**istanza entro il 30 giugno 2021** ad ANPAL (l'Agenzia nazionale per le politiche attive) che si occupa di gestire il Fondo;
- Se l'istanza è accolta, l'impresa può destinare i propri dipendenti a percorsi formativi: massimo **250 ore per ogni lavoratore da utilizzare in 90 giorni** (o **120 giorni nel caso siano coinvolti i Fondi interprofessionali**)

Modalità

La domanda può essere presentata tramite il sistema applicativo Anpal, dopo aver conferito la delega digitale alla Risorsa Umana, accedendo al seguente indirizzo :

<https://myanpal.anpal.gov.it/myanpal/>

Alla domanda è necessario allegare:

- ✓ **accordo collettivo**
- ✓ **progetto** per lo sviluppo delle competenze
- ✓ **elenco dei lavoratori coinvolti**

(indicando per ognuno di essi il livello contrattuale e il numero di ore di riduzione dell'orario di lavoro da destinare ai percorsi di sviluppo delle competenze).

- ✓ Le istanze devono essere sottoscritte (anche digitalmente) dal **legale rappresentante** dell'azienda o da un suo delegato.
- ✓ In caso di gruppi societari la domanda può essere presentata **dalla capogruppo** anche per conto delle società controllate al 100% e la società capogruppo può stipulare un unico accordo collettivo per tutte le società controllate.
- ✓ Le **modalità di progettazione** dei percorsi di sviluppo delle competenze **devono dare evidenza alle modalità di:**
 - **personalizzazione dei percorsi di apprendimento** (sulla base della valutazione in ingresso);
 - **messa in trasparenza e attestazione delle competenze** acquisite in esito ai percorsi;
 - **soggetti incaricati** di queste attività.

Modulistica

L'istanza deve essere presentata utilizzando i modelli allegati all'Avviso del 4 novembre 2020 e successive modifiche e integrazioni

L'istanza può essere per singola azienda o cumulativa.

Specifiche procedurali

- ❑ Le domande verranno accolte nel rispetto dell'ordine cronologico sino all'esaurimento dei fondi.
- ❑ La formazione dei dipendenti può essere fatta:
 - internamente, dall'azienda stessa (ma in tal caso, l'azienda sarà tenuta a dimostrare il possesso di specifici requisiti tecnici, fisici* e professionali).
 - dalle università (statali e non);
 - dagli enti di ricerca.

* Ovvero l'adeguatezza dei locali. (Es: la presenza di un'aula e/o una zona che risponda alla normativa in materia di sicurezza e distanziamento così come prevista dalle varie integrazioni dei DVR che ogni azienda deve aver effettuato).

Finanziamento dell'incentivo

Il **FNC** potrà essere finanziato mediante l'adesione a fondi Interprofessionali quali ad esempio: **Fondimpresa**.

Quantificazione del contributo

Il **FNC** rimborsa i costi sostenuti dall'azienda, comprensivi dei contributi previdenziali e assistenziali, in relazione alle ore di lavoro destinate alla frequenza dei percorsi di sviluppo delle competenze da parte dei lavoratori

Anpal determina l'importo massimo riconoscibile al datore di lavoro, distinto tra il costo delle ore di formazione e i relativi contributi previdenziali e assistenziali e lo comunica all'**INPS**

Erogazione del contributo Rimborso

Viene quantificato e autorizzato da **Anpal** e il pagamento sarà effettuato dall'**Inps** sull'Iban indicato dall'Azienda al momento della presentazione dell'Istanza.

Avverrà in **due fasi distinte** con le percentuali previste dall'art. 6 dell'Avviso: **70%** a titolo di anticipazione e **30%** a titolo di saldo

Dettagli istruttoria istanze

L'istanza sarà valutata secondo il **criterio cronologico di presentazione**
(fino a esaurimento fondi)

L'istanza sarà valutata in termini di **conformità** formale e sostanziale ai requisiti previsti dal decreto in esame

I datori di lavoro che hanno già presentato istanza possono presentarne una nuova, con le medesime modalità, solo se l'istanza riguarda lavoratori diversi da quelli indicati nella prima domanda

Termini di realizzazione dei percorsi di sviluppo delle competenze

I percorsi devono essere realizzati entro i **90 giorni** dall'approvazione della domanda.

Nel caso di istanza presentata dai **Fondi paritetici Interprofessionali** e dal Fondo per la formazione e il sostegno al reddito dei lavoratori il termine finale per realizzare i percorsi di sviluppo è elevato a **120 giorni**

Soggetti erogatori della formazione



Sono soggetti erogatori dei percorsi formativi tutti gli enti accreditati a livello nazionale e regionale, o altri soggetti, anche privati, che per statuto o istituzionalmente, svolgono attività formativa, ivi comprese università (statali e non), scuole superiori, Istituti.

Il ruolo dei fondi interprofessionali

I Fondi Paritetici Interprofessionali possono partecipare al Fondo Nuove Competenze attraverso il finanziamento delle attività formative ricorrendo al **Conto formazione e/o al Conto sistema**.

In caso di partecipazione dei Fondi Paritetici Interprofessionali il costo del lavoro delle aziende in formazione è remunerato, per il **40% dal Fondo Interprofessionale** e, per il restante **60%**, **dal Fondo Nuove Competenze**.

Differenza con la CIG

1. La **flessibilità oraria** in favore dell'accrescimento delle competenze dei lavoratori avviene **senza alcun onere per le imprese** (le ore destinate alla formazione sono totalmente a carico dallo Stato).
2. Duplice vantaggio rispetto alla CIG:



Le **aziende** beneficiano di una **riduzione del costo del lavoro**



I **lavoratori** accrescono le loro competenze **senza decurtazioni stipendiali**

Esempio CIG

1. CIG a zero ore con stipendio di 1.500,00 euro. Ipotizziamo che il lavoratore percepisca 13 mensilità; avremo una retribuzione globale di 1.625,00 euro (1.500 + 125 rateo di 13.ma). Trattandosi di una retribuzione che si attesta al di sotto della soglia prevista dall'Inps di € 2.159,48, l'importo mensile da prendere in considerazione sarebbe € 998,18 lordi che diventano € 939,89 al netto dei contributi. L'importo orario percepito dal lavoratore risulterebbe $939,89/184$ divisore orario gennaio = **5,11** x le ore di CIG.

Invece, l'orario che il lavoratore riceverebbe con l'adesione al Fondo Nuove Competenze sarebbe $1.500,00/173$ divisore contrattuale = **8,67**.

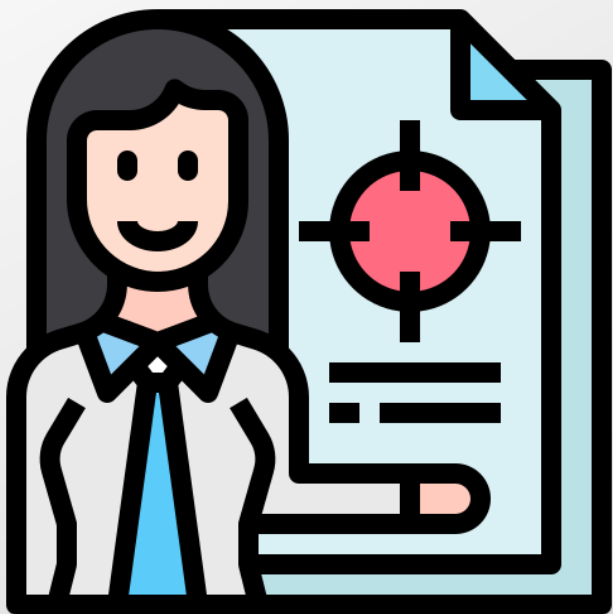
1. Con la partecipazione/adesione al FNC il lavoratore mantiene la medesima retribuzione oraria, cioè la paga oraria mensilmente retribuita, senza nessuna decurtazione.

Conclusione Andrea Rossi

Non è la specie più intelligente a sopravvivere e nemmeno quella più forte. E' quella più predisposta ai cambiamenti.

Charles Darwin

Aspetti pratici



La parola alla nostra progettista
Dr.ssa Nicole Mattia

COSA POSSIAMO FARE PER LE AZIENDE

**CUREREMO NOI TUTTA LA PARTE AMMINISTRATIVA E
BUROCRATICA SGRAVANDO LE AZIENDE DI OGNI IMPEGNO IN
TERMINI DI TEMPO E RISORSE UMANE IMPIEGATE**



Redazione del **progetto formativo** perché sia coerente con i requisiti richiesti



Stesura e presentazione dell'istanza perché sia formalmente inattaccabile



Formazione dei lavoratori in ogni settore e materia

Progettazione Percorso Formativo ESEMPI

Di cosa parleremo:

- I bisogni formativi dell'azienda
- Gli elementi essenziali per la definizione delle attività
- La definizione delle competenze
- La definizione dei contenuti formativi
- I meccanismi di monitoraggio e valutazione
- La struttura definitiva del progetto
- La presentazione dell'istanza ad Anpal
- L'approvazione

Esempio Verbale di Accordo Sindacale

VERBALE DI ACCORDO SINDACALE PER LA RIMODULAZIONE ORARIO DI LAVORO

In data _____ presso la sede di _____ si sono incontrati:

l'impresa _____

sita in via _____ cap _____ Comune _____

P. IVA _____ Cod. Fisc. _____ Matr. INPS _____

mail _____

esercitante l'attività di _____

nella persona di _____ in qualità di

titolare/legale rappresentante; assistita da _____ per _____.

ed i lavoratori sotto segnati e assistiti, giusto specifico mandato come confermano le firme sotto riportate, dalle OOSS nella/e persona/e di

OOSS _____ Sig. _____

OOSS _____ Sig. _____

OOSS _____ Sig. _____

Al fine di esperire la procedura prevista dal Decreto Rilancio (D.L. 34/2020 art. 88) (riduzione orario di lavoro) e successivi provvedimenti.

Premesso che

Bisogni Formativi dell'Azienda

Un' impresa TOSCANA operante nel settore alimentare delle carni, a seguito dell'emergenza Covid, che ha comportato diversi dipendenti in malattia simultaneamente, ha maturato l'esigenza di formare il personale al fine di permettere ai DIPENDENTI di gestire autonomamente più di un processo produttivo. L'azienda ritiene pertanto necessaria una formazione volta a trasferire le specifiche competenze di un singolo sul processo produttivo ai colleghi.

Un' impresa PIEMONTESE di servizi che svolge attività di ingegneria di alta qualità, ha rilevato durante il Covid delle difficoltà da parte dei TEAM LEADER nel gestire il lavoro dei colleghi, non potendo più contare su un confronto diretto sul luogo di lavoro, ne è emersa pertanto l'esigenza di potenziare le capacità di GESTIRE I LAVORATORI delle figure interessate.

Gli elementi essenziali per la definizione delle attività



1. IL NUMERO DI PERSONE DA COINVOLGERE IN FORMAZIONE



3. IL NUMERO DI ORE DA DEDICARE AD OGNI PERCORSO

2. QUANTE SONO LE PERSONE CHE HANNO LO STESSO BISOGNO FORMATIVO E PARTECIPERANNO ALLO STESSO PERCORSO



4. SO GIA' CHI FARA' LA DOCENZA. INTERNA O ESTERNA?



La definizione delle competenze

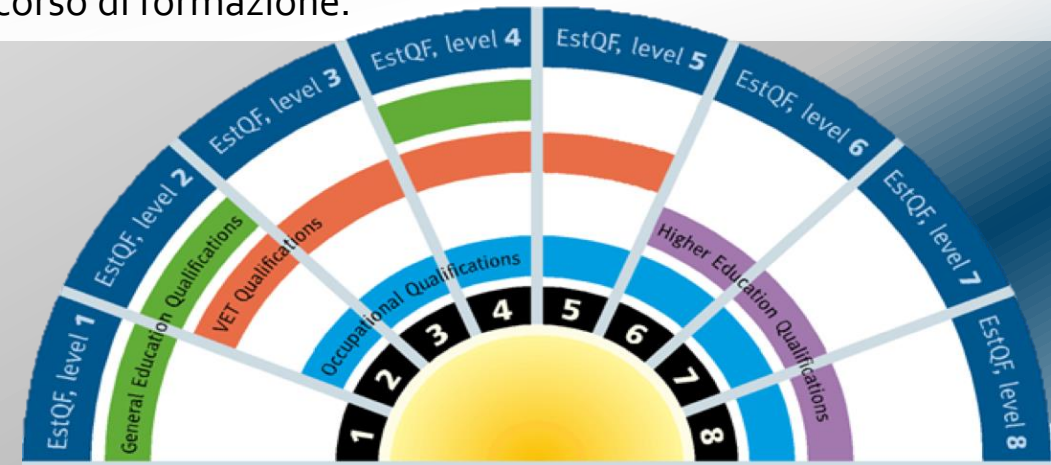
Il riferimento del bando Anpal per comprendere quali sono le competenze da sviluppare nelle attività formative è Quadro Europeo delle Qualifiche (EQF). Tale sistema permette di **confrontare e collegare le qualifiche dei diversi Paesi dell'Unione Europea**, permettendo di interpretarle secondo un codice condiviso.

I vari Paesi europei hanno quindi a disposizione un riferimento comune per associare ogni qualifica al livello EQF corrispondente. In Italia ogni regione ha un proprio repertorio in cui sono indicati i profili professionali regionali e le competenze che li compongono.

I progetti formativi FNC devono avere un livello EQF 3 o superiore.

Il sistema EQF infatti non si basa su contenuti, programmi ma sui **risultati di apprendimento**, che vengono definiti sulla base di ciò che un individuo conosce, comprende e sa fare al termine di un percorso di formazione.

SE AL BISOGNO FORMATIVO E' POSSIBILE RISPONDERE ATTRAVERSO L'ACQUISIZIONE DI UNA COMPETENZA CHE E': NUOVA (non posseduta in precedenza dal lavoratore) + RICONDUCIBILE A UN LIVELLO EQF 3 O SUPERIORE ALLORA L'ATTIVITA' PUÒ ESSERE INSERITA NEL PROGETTO FORMATIVO A VALERE SULL'FNC



La definizione delle competenze

Esempi

Per l'impresa TOSCANA del settore delle carni che doveva riuscire a di permettere ai DIPENDENTI di gestire autonomamente più di un processo produttivo, il repertorio di riferimento della regione ha permesso di individuare le seguenti competenze da sviluppare

Competenza: Lavorazione e trattamento degli impasti

ABILITÀ

- Applicare tecniche di modellatura e di regolazione della qualità della formatura
- Applicare tecniche di impasto
- Determinare qualità e dosaggi degli ingredienti in funzione del tipo di prodotto da realizzare

• CONOSCENZE

- Caratteristiche e comportamento degli ingredienti durante la lavorazione dell'impasto
- Normativa di sicurezza e procedure antinfortunistiche specifiche
- Parametri ambientali ottimali per la lavorazione ed il trattamento degli impasti

Competenza: Imballaggio prodotti confezionati

ABILITÀ

- Accertare il numero di confezioni prodotte e suddividerle secondo le esigenze stabilite nelle fasi di confezionamento
- Controllare la buona esecuzione del confezionamento, il rispetto delle quantità previste per confezione e la corrispondenza tra i dati riportati sull'etichetta e il prodotto contenuto, secondo i campionamenti stabiliti

• CONOSCENZE

- Caratteristiche delle varie tipologie di confezionamento per eseguire il controllo dei prodotti confezionati da inserire nei mezzi di contenimento
- Elementi di base di informatica per rilevare dal sistema di gestione del confezionamento le informazioni necessarie al controllo delle confezioni da deliberare

La definizione delle competenze

Esempi

Per l'impresa PIEMONTESE di servizi che svolge attività di ingegneria di alta qualità, che aveva la necessità di trasmettere nuove competenze di coordinamento ai TEAM LEADER:

Competenza: Organizzare modalità e procedure di raccordo informativo/organizzativo tra gli attori in gioco

ABILITÀ

- Riconoscere obiettivi attesi e relativi compiti funzionali
- Utilizzare strumenti di monitoraggio
- **CONOSCENZE**
- Riconoscere obiettivi attesi e relativi compiti funzionali
- Utilizzare strumenti di monitoraggio

Competenza: Gestire le risorse umane dell'organizzazione

ABILITÀ

- Individuare i fabbisogni e le competenze professionali
- Applicare tecniche di valorizzazione delle competenze professionali
- **CONOSCENZE**
- Individuare i fabbisogni e le competenze professionali
- Applicare tecniche di valorizzazione delle competenze professionali

La definizione dei contenuti formativi

Una volta individuate le competenze attese in esito al progetto si delineano i contenuti formativi che ne possano permettere l'acquisizione

Competenza: Lavorazione e trattamento degli impasti

- **ABILITÀ**
- Determinare qualità e dosaggi degli ingredienti in funzione del tipo di prodotto da realizzare
- **CONOSCENZE**
- Normativa di sicurezza e procedure antinfortunistiche specifiche
- Parametri ambientali ottimali per la lavorazione ed il trattamento degli impasti

MODULO 1: Carne e sicurezza (8 ore)

Igiene e HACCP- Sicurezza e igiene alimentare
Sicurezza nei luoghi di lavoro – Ristorazione
Basi di merceologia alimentare

MODULO 3: I tagli (16 ORE)

Classificazione degli animali e le diverse tipologie di razze animali
Anatomia animale
Tecniche base di sezionamento e lavorazione di carni bovine
Tecniche base di sezionamento e lavorazione di pollame
Tecniche base di sezionamento e lavorazione di carni suine
Lavorazione e tecniche di taglio dei salumi e latticini

I meccanismi di monitoraggio e valutazione

Per l'impresa PIEMONTESE di servizi che svolge attività di ingegneria di alta qualità, che aveva la necessità di trasmettere nuove competenze di coordinamento ai TEAM LEADER:

Il bando Fondo Nuove Competenze prevede come documento minimo attestante la formazione svolta un ATTESTAZIONE DI COMPETENZE:

«dovranno essere rilasciati attestati di messa in trasparenza delle competenze compilati in coerenza con l'impianto logico, metodologico definito ai sensi e per gli effetti del decreto 13/2013 e delle Linee guida sopra citate. Gli attestati devono fare riferimento agli standard professionali e formativi definiti nel Repertorio Nazionale»

ALLEGATO 7 - FORMAT ATTESTATO FINALE DI MESSA IN TRASPARENZA DELLE COMPETENZE (esemplificativo e non vincolante)

Dati identificativi di: IMPRESA (obbligatorio) – ENTE FORMATIVO (che ha realizzato il percorso e/o la valutazione delle competenze) – ALTRI SOGGETTI (se pertinenti)

ATTESTATO FINALE DI MESSA IN TRASPARENZA DELLE COMPETENZE
Relativa al percorso formativo realizzato nell'ambito di interventi finanziati dal Fondo Nuove Competenze

RILASCIATO A

Nome, Cognome, nato a _____, il _____ C.F. _____

DENOMINAZIONE DEL PERCORSO DI SVILUPPO DELLE COMPETENZE

Percorso:

- Durata del percorso di _____ ore di cui _____ ore di FAD sincrona, _____ ore di FAD asincrona e _____ ore di formazione *on the job*
- Valutazione finale: tipologie di prove finali, valutatore/i coinvolti

Apprendimenti conseguiti:

(obbligatori):

- Denominazione Settore economico professionale dell'Atlante del lavoro e delle qualificazioni
- Denominazione Area di attività (ADA) dell'Atlante del lavoro e delle qualificazioni
- Attività e risultati attesi dell'Atlante del lavoro e delle qualificazioni²

(se pertinenti)

- Denominazione Repertorio nazionale e/o Regionale²
- Denominazione Profilo/Figura/Qualificazione
- Denominazione competenza/e
- Abilità e Conoscenze

(se pertinenti)

- standard di apprendimento definiti dai quadri di riferimento comunitari delle competenze settoriali



La struttura definitiva del progetto

Al termine del processo progettuale avremo quindi definito tutti i contenuti necessari per descrivere il progetto formativo dell'azienda:

ANLISI DEI FABBISOGNI FORMATIVI	2
REALTA' AZIENDALE DI RIFERIMENTO	3
MODALITÀ E STRUMENTI PER LA RILEVAZIONE DEI FABBISOGNI FORMATIVI E/O DELLE COMPETENZE MANAGERIALI	4
FABBISOGNI FORMATIVI/RISULTATI EMERSI	6
INDIVIDUAZIONE DELLE COMPETENZE	7
PARTECIPANTI AL PIANO	13
INTERVENTI FORMATIVI	13
FORNITORE FORMAZIONE.....	21
MONITORAGGIO E VALURAZIONE	21
EVENTUALI AZIONI DI FOLLOW UP A VALLE DELLA FORMAZIONE	23
PIANO INTERVENTO	24

La presentazione dell'istanza ad Anpal

Una volta scritto il progetto formativo è necessario procedere con la stesura dell'accordo di rimodulazione del orario di lavoro da far firmare ai sindacati di competenza.

Nel frattempo l'azienda può accedere alla propria area riservata di My Anpal per fornire la DELEGA ALL'AZIENDA presentatrice del progetto

Inserimento Delega Amministrativa

Tipologia di carica * ▼ Codice Fiscale * ...

Nome * Cognome *

Email *

Registrazione

Per l'accesso ai servizi online è necessario essere registrati al sito ANPAL.

SPID **CNS/CIE**

SPID è il sistema di accesso che consente di utilizzare, con un'identità digitale unica, i servizi online della Pubblica Amministrazione e dei privati accreditati. Se sei già in possesso di un'identità digitale, accedi con le credenziali del tuo gestore. Se non hai ancora un'identità digitale, richiedila ad uno dei gestori. Se è la prima volta che entri in MyANPAL, dopo aver acceduto tramite SPID o tramite CNS/CIE, ti verrà richiesto di completare i tuoi dati e successivamente scegliere il tuo profilo utente. Per maggiori informazioni consulta la sezione dedicata

[Maggiori informazioni](#)
[Non hai SPID?](#)
[Serve aiuto?](#)

spid ✓ | AgID Agenzia per l'Identità Digitale

La presentazione dell'istanza ad Anpal

Una volta fornita la delega in piattaforma andrà caricato:



1. FILE EXCEL CON I
DATI DEI LAVORATORI
COINVOLTI



2. DATI COMPLESSIVI DEL
CONTRIBUTO RICHIESTO PER
COSTO ORARIO DEI DIPENDENTI E
ORE DI FORMAZIONE PREVISTE



3. ACCORDO DI
RIMODULAZIONE DELL'ORARIO
DI LAVORO SOTTOSCRITTO
CON I SINDACATI




5. PROGETTO
FORMATIVO



4. DELEGA
CARTACEA PER LA
PRESENTAZIONE

Esempio Approvazione Progetto

ANPAL. 09-03-2021.USCITA. [REDACTED] REGISTRO UFFICIALE


Agenzia Nazionale Politiche Attive del Lavoro
Divisione 3

A [REDACTED] - Impresa Individuale
c.a. Marco Fornaciari
larisorsaumana@pec.it

e.p.c. Agenzia Nazionale Politiche Attive del Lavoro
Direttore Generale
c.a. Avv. Paola Nicastro
direzione.generale@pec.anpal.gov.it

Oggetto: Programma Operativo Nazionale "Sistemi di Politiche Attive del Lavoro" (PON SPAO) – Avviso pubblico "Fondo Nuove Competenze" (FNC) – Approvazione istanza di contributo presentata da [REDACTED] - Impresa Individuale con PEC del 31.12.2020.

La scrivente Autorità comunica l'approvazione della istanza di contributo in esito all'istruttoria dell'istanza e della documentazione trasmessa a mezzo PEC del 31.12.2020 da codesto Soggetto richiedente, ricevuta dalla Scrivente alle ore 12:09 del giorno 31.12.2020, visto anche il parere positivo della Regione Toscana del 12.02.2021 in merito al progetto formativo presentato.

Si comunica che l'ammontare del contributo massimo erogabile è pari a € 18.750,00 relativo a 2.250 ore di lavoro in rimodulazione per 15 lavoratori.

Come previsto dall'art. 6.1 dell'Avviso, a seguito della presente sarà erogato, a titolo di anticipazione, il 70% del contributo concesso, pari a € 13.125,00, che sarà accreditato sull'IBAN comunicato nella domanda di istanza [REDACTED].

A decorrere dalla ricezione della presente, i percorsi di sviluppo delle competenze possono essere avviati. Tali percorsi dovranno concludersi entro

Agenzia Nazionale per le Politiche Attive del Lavoro
via Fornovo 8 – 00192 – Roma
Tel. +39 06 4683 5347 pec.divisione.3@pec.anpal.gov.it

Presentata l'istanza resta solamente da attendere l'approvazione ANPAL del contributo richiesto.

90 giorni dalla data di approvazione della domanda salvo eventuale proroga. Quest'ultima, richiedibile solo dopo aver avviato i predetti percorsi e motivata da comprovate ragioni, da richiedere tramite PEC da parte del datore di lavoro e sottoposta a valutazione di ANPAL.

È prevista la revoca totale del contributo ammesso e la restituzione dell'acconto erogato qualora la richiesta di erogazione saldo non venga presentata nei successivi 40 giorni dalla data di conclusione dei percorsi di sviluppo. A tale richiesta devono essere allegati anche le attestazioni/certificazioni delle competenze acquisite.


Cordiali saluti

IL DIRIGENTE
(Responsabile di Autorità di Gestione)
Dott. Pietro Orazio FERLITO
(documento firmato digitalmente ai sensi del D.Lgs. 52/2005)

Agenzia Nazionale per le Politiche Attive del Lavoro
via Fornovo 8 – 00192 – Roma
Tel. +39 06 4683 5347 pec.divisione.3@pec.anpal.gov.it

Esempio Approvazione Progetto

ANPAL.11-03-2021.USCITA. [REDACTED] REGISTRO UFFICIALE


Agenzia Nazionale Politiche Attive del Lavoro
Divisione 3

A [REDACTED]
SOCIETA' [REDACTED]
[REDACTED] Marco Fornaciari
larisorsaumana@pec.it

e, p.c. Agenzia Nazionale Politiche Attive
del Lavoro
Direttore Generale
c.a. Avv. [REDACTED]
[REDACTED]@pec.anpal.gov.it

Oggetto: Programma Operativo Nazionale "Sistemi di Politiche Attive del Lavoro" (PON SPAO) – Avviso pubblico "Fondo Nuove Competenze" (FNC) – Approvazione istanza di contributo presentata da [REDACTED] con PEC del 30.12.2020 acquisita al prot. ANPAL.732 del 11.01.2021

La scrivente Autorità comunica l'approvazione della istanza di contributo in esito all'istruttoria dell'istanza e della documentazione trasmessa a mezzo PEC del 30.12.2020 da codesto Soggetto richiedente, ricevuta dalla Scrivente alle ore 17,35 del giorno 30.12.2020 e acquisita al protocollo ANPAL n. 732 del 11.01.2021, visto anche il parere positivo della Regione Emilia Romagna del 08.03.2021 in merito al progetto formativo presentato.


Si comunica che l'ammontare del contributo massimo erogabile è pari a € 262.491,76 relativo a 16.220 ore di lavoro in rimodulazione per 327 lavoratori.

Come previsto dall'art. 6.1 dell'Avviso, a seguito della presente sarà erogato, a titolo di anticipazione, il 70% del contributo concesso, pari a € 183.744,23 che sarà accreditato sull'IBAN comunicato nella domanda di istanza ([REDACTED]).

A decorrere dalla ricezione della presente, i percorsi di sviluppo delle competenze possono essere avviati. Tali percorsi dovranno concludersi entro

Agenzia Nazionale per le Politiche Attive del Lavoro
via Forno 8 – 00192 – Roma
Tel. +39 06 4683 5347 pec.divisione.3@pec.anpal.gov.it

ANPAL.17-03-2021.USCITA. [REDACTED] REGISTRO UFFICIALE


Agenzia Nazionale Politiche Attive del Lavoro
Divisione 3

A [REDACTED]
c.a. [REDACTED]
larisorsaumana@pec.it

e, p.c. Agenzia Nazionale Politiche Attive
del Lavoro
Direttore Generale
c.a. Avv. [REDACTED]
[REDACTED]@pec.anpal.gov.it

Oggetto: Programma Operativo Nazionale "Sistemi di Politiche Attive del Lavoro" (PON SPAO) – Avviso pubblico "Fondo Nuove Competenze" (FNC) – Approvazione istanza di contributo presentata da [REDACTED] con PEC del 31.12.2020

La scrivente Autorità comunica l'approvazione della istanza di contributo in esito all'istruttoria dell'istanza e della documentazione trasmessa a mezzo PEC del 31.12.2020 da codesto Soggetto richiedente, ricevuta dalla Scrivente alle ore 12,08 del giorno 31.12.2020, visto anche il parere positivo della Regione Toscana del 04.03.2021 in merito al progetto formativo presentato.

Si comunica che l'ammontare del contributo massimo erogabile è pari a € 98.714,74 relativo a 6.887 ore di lavoro in rimodulazione per 42 lavoratori.

Come previsto dall'art. 6.1 dell'Avviso, a seguito della presente sarà erogato, a titolo di anticipazione, il 70% del contributo concesso, pari a € 69.100,32 che sarà accreditato sull'IBAN comunicato nella domanda di istanza ([REDACTED]).

A decorrere dalla ricezione della presente, i percorsi di sviluppo delle competenze possono essere avviati. Tali percorsi dovranno concludersi entro 90 giorni dalla data di approvazione della domanda salvo eventuale proroga. Quest'ultima, richiedibile solo dopo aver avviato i predetti percorsi e

Agenzia Nazionale per le Politiche Attive del Lavoro
via Forno 8 – 00192 – Roma
Tel. +39 06 4683 5347 pec.divisione.3@pec.anpal.gov.it

Esempio Approvazione Progetto

ANPAL.09-03-2021.USCITA. [REDACTED].REGISTRO UFFICIALE



A [REDACTED] Impresa Individuale
c.a. Marco Fornaciani
larisorsaumana@pec.it

e.p.c. Agenzia Nazionale Politiche Attive del Lavoro
Direttore Generale
c.a. Avv. Paola Nicastro
direzione.generale@pec.anpal.gov.it

Oggetto: Programma Operativo Nazionale "Sistemi di Politiche Attive del Lavoro" (PON SPAO) – Avviso pubblico "Fondo Nuove Competenze" (FNC) – Approvazione istanza di contributo presentata da [REDACTED] Impresa Individuale con PEC del 31.12.2020.

La scrivente Autorità comunica l'approvazione della istanza di contributo in esito all'istruttoria dell'istanza e della documentazione trasmessa a mezzo PEC del 31.12.2020 da codesto Soggetto richiedente, ricevuta dalla Scrivente alle ore 12:09 del giorno 31.12.2020, visto anche il parere positivo della Regione Toscana del 12.02.2021 in merito al progetto formativo presentato.

Si comunica che l'ammontare del contributo massimo erogabile è pari a € 18.750,00 relativo a 2.250 ore di lavoro in rimodulazione per 15 lavoratori.

Come previsto dall'art. 6.1 dell'Avviso, a seguito della presente sarà erogato, a titolo di anticipazione, il 70% del contributo concesso, pari a € 13.125,00, che sarà accreditato sull'IBAN comunicato nella domanda di istanza [REDACTED].

A decorrere dalla ricezione della presente, i percorsi di sviluppo delle competenze possono essere avviati. Tali percorsi dovranno concludersi entro

Agenzia Nazionale per le Politiche Attive del Lavoro
via Fornovo 8 – 00192 – Roma
Tel. +39 06 4683 5347 pec.divisione.3@pec.anpal.gov.it

ANPAL.03-03-2021.USCITA. [REDACTED].REGISTRO UFFICIALE



A [REDACTED] SRL
c.a. [REDACTED]
larisorsaumana@pec.it

e.p.c. Agenzia Nazionale Politiche Attive del Lavoro
Direttore Generale
c.a. [REDACTED]
[\[REDACTED\]@pec.anpal.gov.it](mailto:[REDACTED]@pec.anpal.gov.it)

Oggetto: Programma Operativo Nazionale "Sistemi di Politiche Attive del Lavoro" (PON SPAO) – Avviso pubblico "Fondo Nuove Competenze" (FNC) – Approvazione istanza di contributo presentata da [REDACTED] con PEC del 30.12.2020, acquisita al prot. ANPAL 731 del 11.01.2021.

La scrivente Autorità comunica l'approvazione della istanza di contributo in esito all'istruttoria dell'istanza e della documentazione trasmessa a mezzo PEC del 30.12.2020 da codesto Soggetto richiedente, ricevuta dalla Scrivente alle ore 17,35 del giorno 30.12.2020 e acquisita al protocollo ANPAL n. 731 del 11.01.2021.

Si comunica che l'ammontare del contributo massimo erogabile è pari a € 42.330,82 relativo a 2.880 ore di lavoro in rimodulazione per 24 lavoratori.

Come previsto dall'art. 6.1 dell'Avviso, a seguito della presente sarà erogato, a titolo di anticipazione, il 70% del contributo concesso, pari a € 29.631,57 che sarà accreditato sull'IBAN comunicato nella domanda di istanza [REDACTED].

A decorrere dalla ricezione della presente, i percorsi di sviluppo delle competenze possono essere avviati. Tali percorsi dovranno concludersi entro 90 giorni dalla data di approvazione della domanda salvo eventuale proroga. Quest'ultima, richiedibile solo dopo aver avviato i predetti percorsi e

Agenzia Nazionale per le Politiche Attive del Lavoro
via Fornovo 8 – 00192 – Roma
Tel. +39 06 4683 5347 pec.divisione.3@pec.anpal.gov.it

ANPAL.04-03-2021.USCITA.0005281.REGISTRO UFFICIALE



A [REDACTED]
c.a. [REDACTED]
larisorsaumana@pec.it

e.p.c. Agenzia Nazionale Politiche Attive del Lavoro
Direttore Generale
c.a. Avv. Paola Nicastro
direzione.generale@pec.anpal.gov.it

Oggetto: Programma Operativo Nazionale "Sistemi di Politiche Attive del Lavoro" (PON SPAO) – Avviso pubblico "Fondo Nuove Competenze" (FNC) – Approvazione istanza di contributo presentata da [REDACTED] con PEC del 30.12.2020.

La scrivente Autorità comunica l'approvazione della istanza di contributo in esito all'istruttoria dell'istanza e della documentazione trasmessa a mezzo PEC del 30.12.2020 da codesto Soggetto richiedente, ricevuta dalla Scrivente alle ore 18,48 del giorno 30.12.2020.

Si comunica che l'ammontare del contributo massimo erogabile è pari a € 93.719,20 relativo a 5.440 ore di lavoro in rimodulazione per 46 lavoratori.

Come previsto dall'art. 6.1 dell'Avviso, a seguito della presente sarà erogato, a titolo di anticipazione, il 70% del contributo concesso, pari a € 65.603,44 che sarà accreditato sull'IBAN comunicato nella domanda di istanza [REDACTED].

A decorrere dalla ricezione della presente, i percorsi di sviluppo delle competenze possono essere avviati. Tali percorsi dovranno concludersi entro 90 giorni dalla data di approvazione della domanda salvo eventuale

Agenzia Nazionale per le Politiche Attive del Lavoro
via Fornovo 8 – 00192 – Roma
Tel. +39 06 4683 5347 pec.divisione.3@pec.anpal.gov.it

Risultati ottenuti

METÀ DELLE RISORSE PER IL 2021 ANCORA DISPONIBILE

Numerose le aziende clienti che si sono affidate a noi e per le quali sono già state approvate istanze di contributo per **milioni di euro**. **Migliaia saranno i lavoratori** che potranno accrescere le proprie skill, potendo così meglio ad adattarsi ai cambiamenti in atto nel mondo del lavoro.

I nostri numeri

IN SOLI DUE MESI, NOVEMBRE E DICEMBRE 2020
1^A FASE DELLE ISTANZE



93.677 ORE
DI FORMAZIONE

1454

DIPENDENTI IN
FORMAZIONE



OLTRE UN MILIONE DI EURO

DI CONTRIBUTI APPROVATI

>700.000€

ANTICIPI PER LE AZIENDE

Affidatevi alla nostra competenza

ENTE FORMATIVO PLURIACCREDITATO E STRUTTURATO

Come detto le istanze verranno esaminate in ordine cronologico e sino all'esaurimento delle risorse. Non esitate a contattarci.

SIAMO A VOSTRA DISPOSIZIONE PER SUPPORTARVI IN OGNI FASE DELLA PROCEDURA NECESSARIA PER ACCEDERE AL FONDO NUOVE COMPETENZE



La **Risorsa Formazione Finanziata** supporta le aziende nel realizzare progetti formativi finanziati, costruendoli su misura e consentendo di ottenere il rimborso per le spese sostenute tramite fondi interprofessionali e/o bandi pubblici.

Perché scegliere il Gruppo La Risorsa Umana

ENTE FORMATIVO PLURIACCREDITATO E STRUTTURATO



PRESENTI SU TUTTO IL TERRITORIO NAZIONALE



LARISORSAUMANA

JOB CENTER GROUP

finanziata@larisorsaumana.it



La Risorsa Umana.it srl
Sede Legale e Operativa
Via Carlo Marx, 95 - 41012 Carpi (MO)
Tel. 059 642217 - Fax 059 690921
Numero REA: MO-370446
PIVA e C.F. 01971890353
Cap. Soc. € 1.100.000,00 i.v.
www.larisorsaumana.it - selezione@larisorsaumana.it



Autorizzazione Min. e Iscrizione Albo Agenzie per il Lavoro Prot. 0090 del 10/07/2020
Autorizzazione RER allo svolgimento dell'attività di intermediazione del personale - Prot. LV.2016.0000514 del 28/09/2016
Accreditamento Regione Marche per la formazione continua Decreto n.1434 del 12/09/2019
Accreditamento Regione Lombardia per i servizi al lavoro n°308 del 24/04/2015 - per la formazione n° 869 del 27/04/2015

Accreditamento RER delibera Giunta Regionale n. 1837 del 05/11/2018 (Cod. Org. 12927) per la Formazione Continua e Permanente e Apprendistato
Accreditamento Regione Toscana decreto n. 19591 del 10/12/2018 (Codice Organismo 070062)
Accreditamento Regione Lombardia Iscrizione all'Albo regionale dei soggetti accreditati per i Servizi di Istruzione e Formazione Professionale al numero di iscrizione 1141 del 03/04/2019

Form-App srl u.s.
Sede Legale e Operativa
Via Carlo Marx, 95 - 41012 Carpi (MO)
Tel. 059 8635146 - Fax 059 690921
Numero REA: MO-416376
PIVA e C.F. 03770760365
Cap. Soc. € 41.500,00 i.v.
www.form-app.it - formazione@form-app.it



LARISORSAUMANA

FORMAZIONE FINANZIATA